



KREATIVE BEGRÜNUNG CREATIVE GREENERY

Individuelle Lösungen für Fassadenbegrünungen
Individual Solutions for facade greenings



FASSADENGESTALTUNG MIT SEIL- UND NETZLÖSUNGEN FACADE DESIGN WITH CABLE AND MESH SOLUTIONS

Carl Stahl ARC bietet maßgeschneiderte Fassadenbegrünungssysteme, die für jedes Bauvorhaben eine passende Lösung bieten. Die verschiedenen Systeme zur Begrünung von Fassaden unterscheiden sich nicht nur in ihrer Optik, sondern auch in Ihrer Funktion.

Die Systeme zeichnen sich durch Langlebigkeit aus und sind äußerst wartungsarm. Jedes Produkt ist individuell planbar, um den Bedürfnissen der Kunden optimal zu entsprechen.

GRENCABLE® im Überblick:

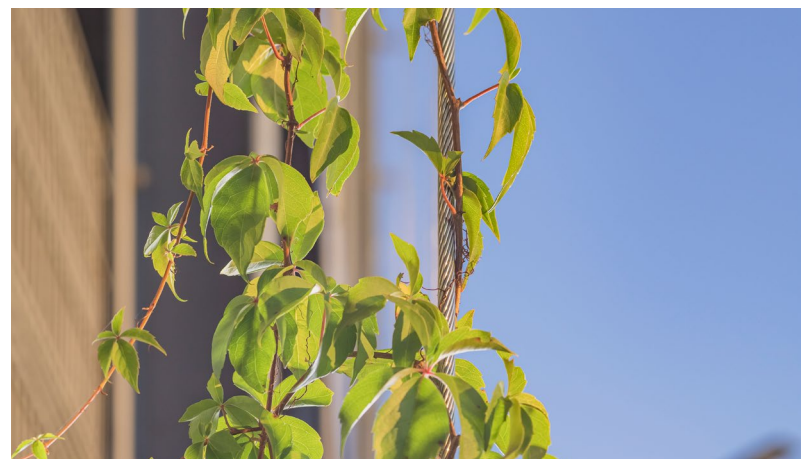
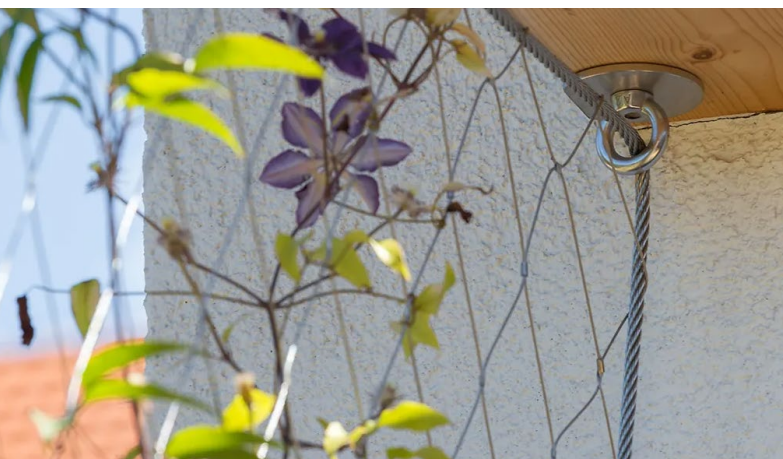
GRENCABLE® Light kleine bis mittelgroße Flächen
GRENCABLE® Heavy große & hohe Fassaden
GRENCABLE® Safety Absturzsicherung & Begrünung

Carl Stahl ARC offers customised façade greening systems that offer a suitable solution for every building project. The various façade greening systems differ not only in their appearance, but also in their function.

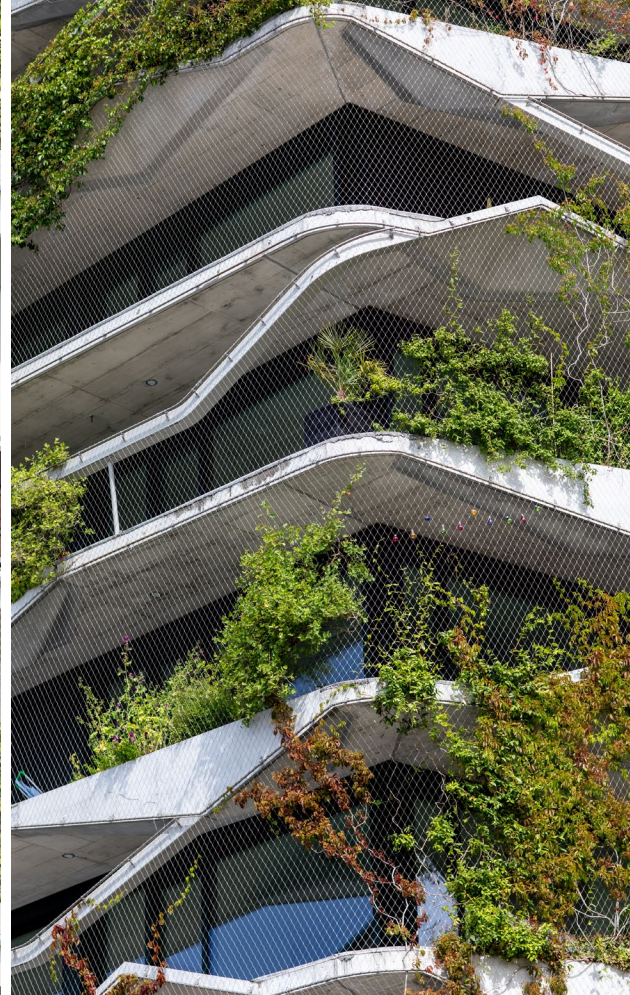
The systems are characterised by their durability and are extremely low-maintenance. Each product can be customised to optimally meet the needs of the customer.

GRENCABLE® at a glance:

GRENCABLE® Light small to medium-sized areas
GRENCABLE® Heavy large & high facades
GRENCABLE® Safety fall protection & greening



GREENCABLE® SAFETY



X-TEND® Edelstahlseilnetze - Absturzsicherung und Begrünung zugleich

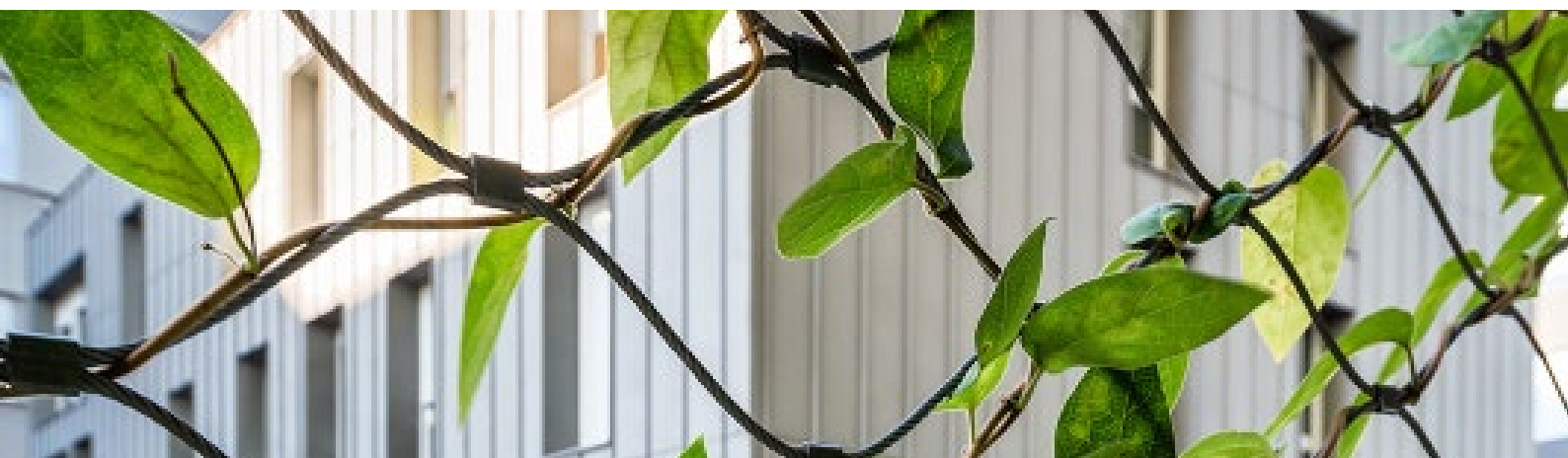
Zum Einsatz kommen X-TEND Netze von Carl Stahl ARC, die in diesem Zusammenhang gleichzeitig als Absturzsicherung wie beispielsweise an Fassaden von Parkhäusern, Büro- und Wohngebäuden dienen. So lassen sich die Vorteile der Fassadenbegrünung ideal mit Sicherheit und Design verbinden.

Alle baulichen Strukturen mit X-TEND zeichnen sich aus durch große Tragfähigkeit und Spannweite bei geringem Gewicht. Hochwertiger Edelstahl gewährleistet die Langlebigkeit und Wartungsfreiheit. Die Seilnetze haben einen Seil-Ø von 2 – 3 mm und in der Regel variieren die Maschenweiten von 80 – 300 mm. Die Netzflächen können beliebig groß ausgeführt werden und auch 3-dimensional an die geometrischen Gegebenheiten vor Ort angepasst werden.

X-TEND® stainless steel cable nets - Fall protection and greenery at the same time

X-TEND nets from Carl Stahl ARC are used in this context, which also serve as fall protection, for example on the façades of multi-storey car parks, office and residential buildings. In this way, the advantages of façade greening can be ideally combined with safety and design.

All building structures with X-TEND are characterised by high load-bearing capacity and span width with low weight. High-quality stainless steel ensures durability and freedom from maintenance. The rope nets have a rope Ø of 2 - 3 mm and the mesh widths generally vary from 80 - 300 mm. The mesh areas can be designed in any size and can also be adapted 3-dimensionally to the geometric conditions on site.



GRENCABLE® LIGHT



Kreative Gestaltung mit einfacher Montage - für kleine bis mittelgroße Begrünungsflächen

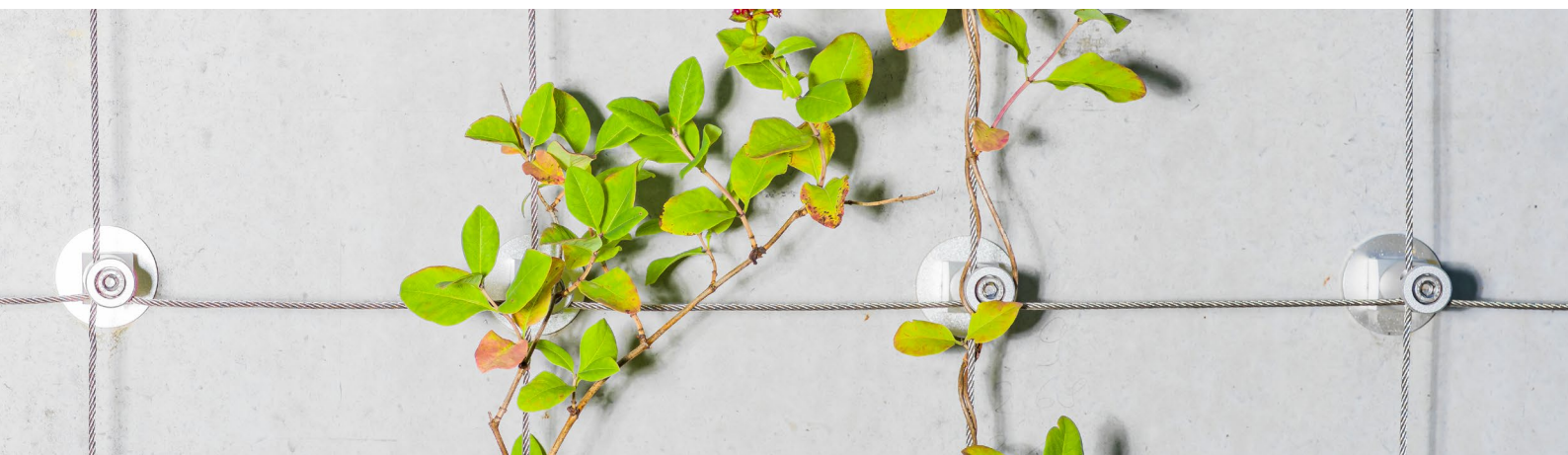
Das System besteht aus einem Aluminium-Sockel inkl. einer Klemmschraube und einer Dicht- und einer Abdeckscheibe. Die Oberfläche der Aluminiumkomponenten ist farblos eloxiert. Die Edelstahlseile können horizontal, vertikal oder auch über Kreuz durch die Distanzhalter geführt werden und können somit grüne Muster an die Fassaden zaubern.

Durch die einfache Montage und hohe Flexibilität bei der Gestaltung ist das GRENCABLE LIGHT System sehr beliebt und individuell erweiterbar, sorgt für Langlebigkeit und eine stilvolle Optik schon während der Wachstumsphase der Kletterpflanzen. Die Rankhilfe für Kletterpflanzen verbindet Technik und Einfachheit für die Fassadenbegrünung nach Ihren Wünschen!

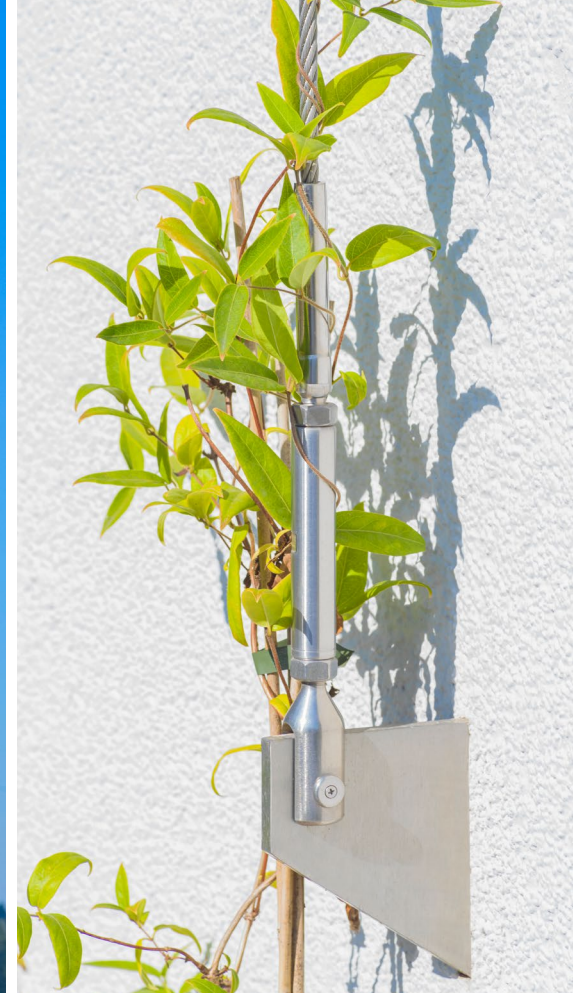
Creative design with simple installation - for small to medium-sized greening areas

The system consists of an aluminium base incl. a clamping screw, a sealing disc and a cover disc. The surface of the aluminium components is colourless anodised. The stainless steel cables can be routed horizontally, vertically or even crosswise through the spacers and can thus conjure up green patterns on the façades.

Thanks to simple installation and high flexibility in design, the GRENCABLE LIGHT system is very popular and can be extended individually, as well as ensuring longevity and a stylish appearance even during the growth phase of the climbing plants. The trellis structure for climbing plants combines technology and simplicity for façade greening to suit your wishes!



GREENCABLE® HEAVY



Robust und statisch nachgewiesen - für große und hohe Fassadenbegrünungen

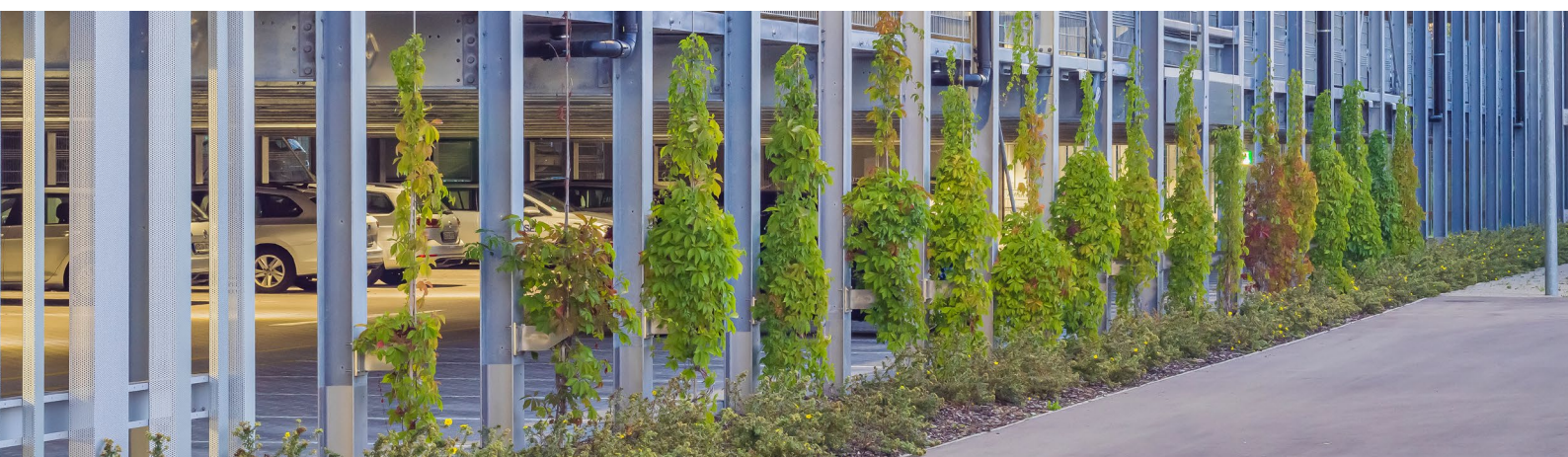
Das lineare Grundsystem besteht aus 2 Edelstahl-Kragarmkonsolen, einer Seilkonfektion \varnothing 8 mm und den notwendigen Befestigungsmitteln. Dieses Grundsystem ermöglicht eine max. Berankungshöhe von 12 m, kann aber durch zusätzliche Zwischenkonsolen bis auf 24 m erweitert werden. Diese Systeme eignen sich hauptsächlich für Pflanzen mit hohem Eigengewicht, wie z.B. Schlinger und Winder und wenn die Fassaden ein WDV System aufweisen.

Ferner können die senkrechten Grundsysteme mit horizontalen Stäben zu einem Rankgitter ausgebaut werden. Für alle diese Standard Varianten stehen statische Nachweise zur Verfügung. Die Anzahl der Befestigungspunkte an der Fassade wird bei diesem System auf ein notwendiges Minimum reduziert.

Robust and statically proven - for large and high façade greening

The basic linear system consists of two stainless steel cantilever brackets, a cable assembly \varnothing 8 mm and the necessary fasteners. This basic system allows for a max. trellis height of 12 metres, but can be extended up to 24 metres with the help of additional intermediate brackets. These systems are mainly suitable for plants with a high self weight, such as climbers and winders, and when the façades have an ETIC system.

Furthermore, the vertical basic systems can be extended with horizontal rods to form a trellis. Structural verifications are available for all these standard variants. The number of fixing points on the façade is reduced to a necessary minimum with this system.



INDIVIDUELLE LÖSUNGEN UND GESTALTUNGEN // WARTUNGSARM //
ERHÖHTE SICHERHEIT // EINFACHE MONTAGE // LANGLEBIGKEIT //
STILVOLLE OPTIK // CUSTOMISED SOLUTIONS AND DESIGNS // LOW
MAINTENANCE // INCREASED SAFETY // EASY INSTALLATION //
DURABILITY // STYLISH LOOK //



GREENCABLE[®]

BY CARL STAHL ARC GMBH

Tel.: +49 (0) 7162 / 948150-155

Email: seilssysteme@carlstahl-arc.com

www.greencable.eu

www.carlstahl-architektur.com



European Organisation for Technical Assessment

ETA-22/0257

X-TEND cable net systems

ETA-10/0358

I-SYS stainless steel wire ropes with
end connectors

