

Fassadenbegrünungssystem  
**GRENCABLE® LIGHT**

# GREENCABLE LIGHT

## FÜR KLEINE UND MITTLERE RANKANLAGEN

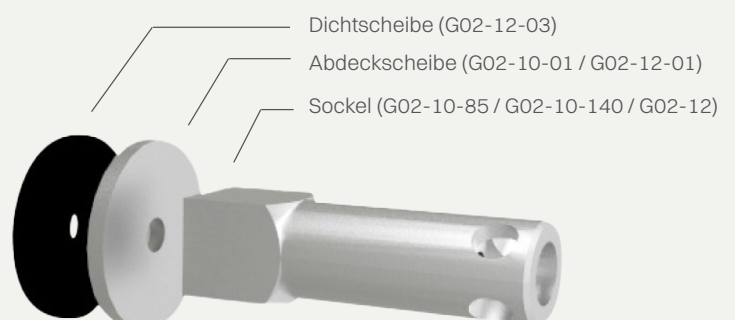
### FASSADENBEGRÜNUNG

Dank der unkomplizierten Montage und der großen Flexibilität in der Gestaltung ist das GREENCABLE®- LIGHT System äußerst vielseitig und individuell erweiterbar. Es gewährleistet Langlebigkeit und eine stilvolle Optik bereits während der Wachstumsphase der Kletterpflanzen. Die speziellen A4-Edelstahlseile können horizontal, vertikal oder über Kreuz durch die Sockel geführt werden, wodurch grüne Muster an den Fassaden entstehen. Ohne den Einsatz besonderer Werkzeuge kombiniert diese Rankhilfe für Kletterpflanzen Technik und Einfachheit und ermöglicht eine Fassadenbegrünung ganz nach Ihren Vorstellungen.

### DAS SYSTEM BESTEHT AUS:

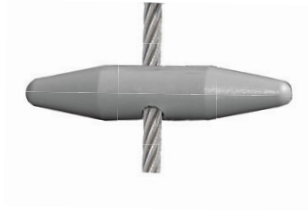
1x Aluminium-Sockel inkl. einer Klemmschraube,  
1x Aluminium Abdeckscheibe und  
1x Dichtscheibe aus Zellkautschuk für unebene  
Strukturen.

Als Rankhilfe dient ein hochflexibles Drahtseil aus rost- und säurebeständigem Edelstahl. Die Oberfläche der Aluminiumkomponenten ist farblos eloxiert und schimmert in mattem Silber. Das System lässt sich auch noch nachträglich mit Klettersprossen nachrüsten. Durch die metrische Gewindeaufnahme am Sockelfuß lässt sich das System mit allen gängigen Befestigungsarten kombinieren. Ausschreibungstexte und CAD-Datensätze stehen als Download parat, videounterstützte Montageanleitungen runden den Service ab.

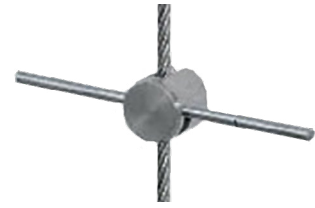




Klettersprosse ALU (G01-05-04)

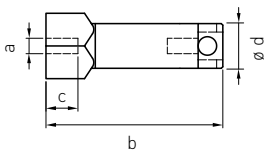


Klettersprosse Kunststoff  
(G01-05-04)



Seilkreuz (858-0400-01)  
Stab  $\varnothing$  4 mm (922-0400)

Greencable®-Sockel inkl. Zylinderschraube

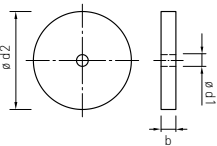


Artikel Nr.	a	b	c	$\varnothing$ d
G02-10-85	M10	85	30	29
G02-10-140	M10	140	30	29
G02-12-85*	M12	85	45	29

EPDM Soft

\* Mit seitlichen Madenschrauben

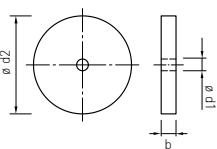
Greencable® Scheibe



Artikel Nr.	b	$\varnothing$ d1	$\varnothing$ d2
G02-10-02	5	10,5	60
G02-12-02	8	12,5	60

Werkstoff Aluminium eloxiert

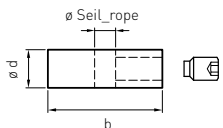
Dichtscheibe



Artikel Nr.	b	$\varnothing$ d1	$\varnothing$ d2
G02-12-03	8	12	60

Werkstoff EPDM soft

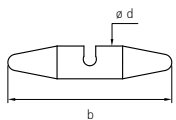
Klettersprosse, Alu



Artikel Nr.	b	$\varnothing$ d	$\varnothing$ Seil
G01-05-04	30	10	5,5

Werkstoff Aluminium eloxiert

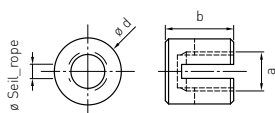
Klettersprosse, Kunststoff



Artikel Nr.	b	$\varnothing$ d	$\varnothing$ Seil
G01-04-04	50	10	4

Werkstoff Kunststoff grau, UV-Beständig

Seilkreuz verstellbar



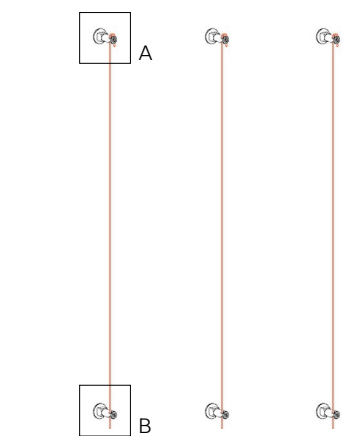
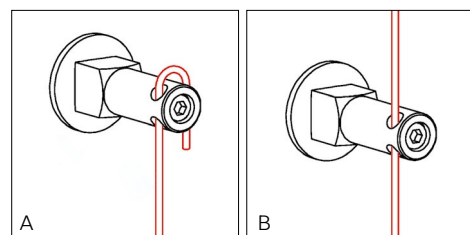
Artikel Nr.	a	b	$\varnothing$ d	$\varnothing$ Seil
858-0400-01	M12	19,5	20	4

Werkstoff 1.4401

# INDIVIDUELLE MÖGLICHKEITEN IM ÜBERBLICK

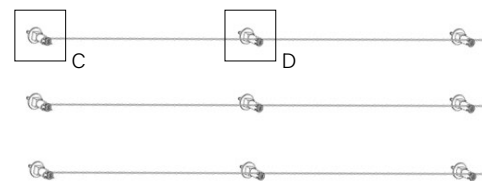
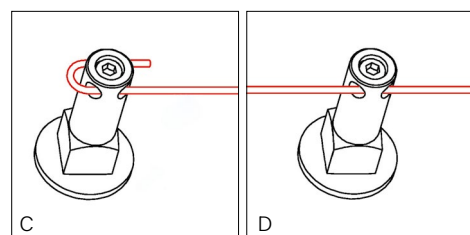


Typ / Bezeichnung	GRENCABLE® Light - vertikal
Pflanzenart	Schlinger / Winder gem. GRENCABLE® Pflanzenliste



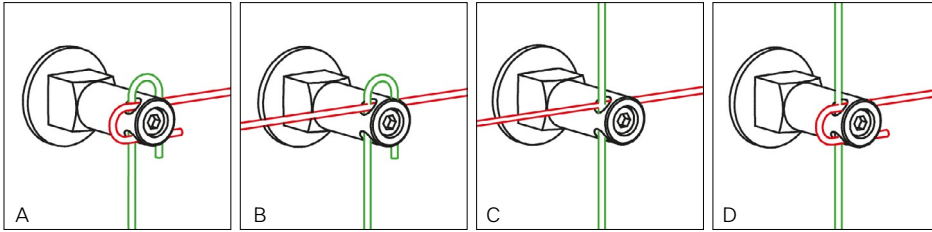
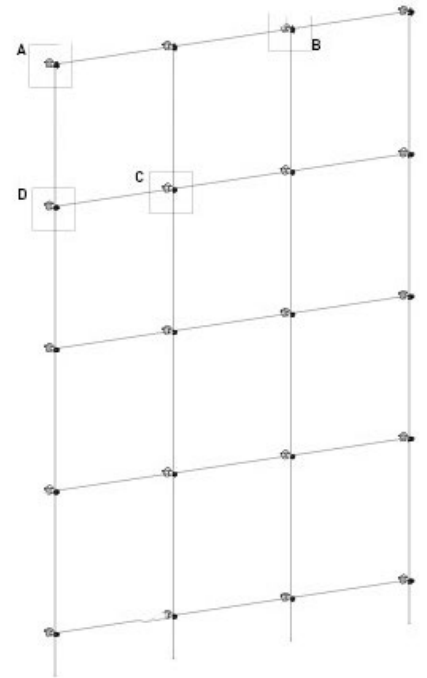
vertikal

Typ / Bezeichnung	GRENCABLE® Light - horizontal
Pflanzenart	Spreizklimmer gem. GRENCABLE® Pflanzenliste

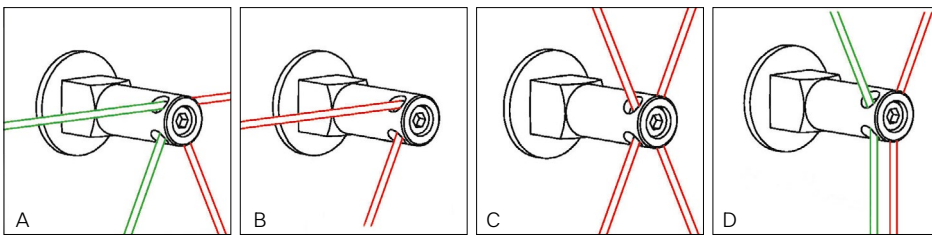
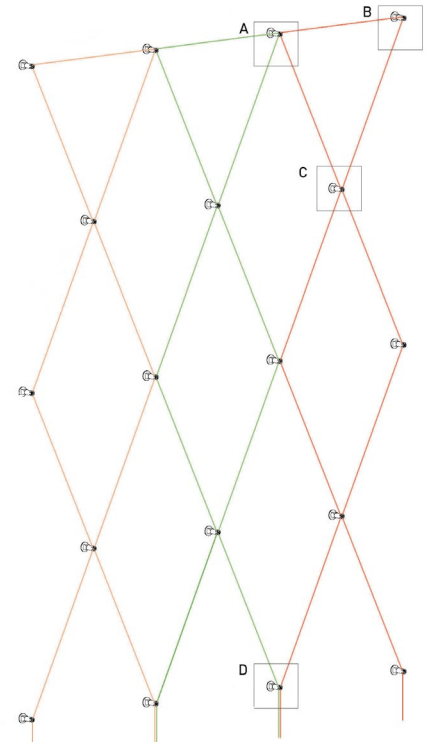


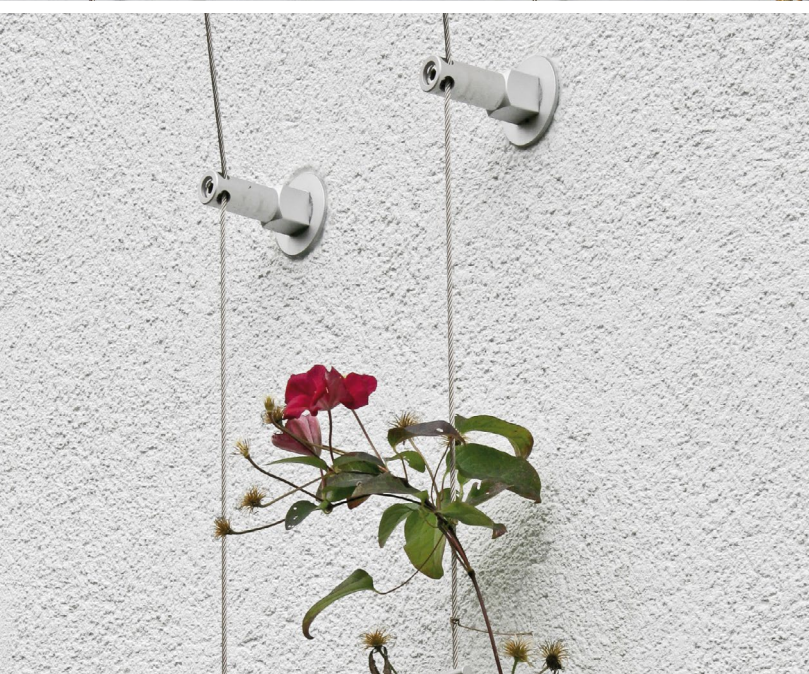
horizontal

Typ / Bezeichnung	GRENCABLE® Light - rechteckig
Pflanzenart	Blatt-Stielranker / Sprossranker alternativ auch Schlinger / Winder oder Spreizklimmer gem. GRENCABLE® Pflanzenliste



Typ / Bezeichnung	GRENCABLE® Light - rautenförmig als mögliche Sonderform
Pflanzenart	Schlinger / Winder oder Spreizklimmer, je nach Formgestaltung auch Blatt-Stielranker / Sprossranker gem. GRENCABLE® Pflanzenliste





Benötigen Sie noch weitere Informationen oder haben Sie weitere Fragen? Dann zögern Sie nicht, unser Team zu kontaktieren. Hier stehen unsere zertifizierten Kollegen für Sie zur Verfügung:

Carl Stahl ARC GmbH  
Siemensstr. 2  
D-73079 Suessen

Kontakt  
+49 (0) 7162 948 150 155  
seilssysteme@carlstahl-arc.com



[greencable.eu](http://greencable.eu)