

SEIL- & NETZLÖSUNGEN
ZUR FASSADENBEGRÜNUNG
CABLE & MESH SOLUTIONS
FOR FACADE GREENERY



DER INHALT IM ÜBERBLICK

03	_____	Zertifizierte Sicherheit & Nachhaltigkeit
05	_____	Allgemeine Fakten
07	_____	GRENCABLE® LIGHT - Modulares System für kleine bis mittelgroße Begrünungsflächen
09	_____	GRENCABLE® HEAVY - Konsolensystem mit Typenstatik für hohe und komplexe Fassadenarten
13	_____	GRENCABLE® SAFETY - Edelstahlseilnetz als Begrünung und Absturzsicherung

THE CONTENTS AT A GLANCE

15	_____	Certified Safety & Sustainability
17	_____	General facts
19	_____	GRENCABLE® LIGHT - Modular system for small to medium-sized greening areas
21	_____	GRENCABLE® HEAVY - Bracket system with type statics for high and complex facade types
25	_____	GRENCABLE® SAFETY - Stainless Steel Cable Mesh as greenery and fall protection

Zertifizierte Sicherheit & Nachhaltigkeit



ProCA-Produktpässe (QNG, DGNB 2023, EU-Tax)

Unsere digitalen Produktpässe (DPP) schaffen Transparenz über Materialien, Herkunft und Nachhaltigkeit und unterstützen Bauherren sowie Planer bei der Erfüllung von Anforderungen nach QNG, DGNB und EU-Taxonomie.



EPD (Umweltproduktdeklaration)

Eine EPD liefert verlässliche und standardisierte Umweltinformationen über den gesamten Lebenszyklus eines Produkts - von der Herstellung bis zum Recycling.



ETA (Europäische Technische Bewertung)

Die ETA bestätigt die technische Leistungsfähigkeit eines Bauprodukts und ermöglicht dessen sicheren und geprüften Einsatz in Europa - auch dann, wenn keine harmonisierte Norm besteht.



RC3 (Widerstandsklasse 3)

RC3 steht für einen hohen, normativ geprüften Einbruchschutz. Produkte dieser Widerstandsklasse bieten wirksamen Schutz gegen gezielte Einbruchversuche mit einem erweiterten Werkzeugsatz, wie Schraubendrehern, Kombizangen und Brecheisen, und halten solchen Angriffen über einen definierten Zeitraum von 5 Minuten stand.



CE-Kennzeichnung

Das CE-Zeichen bestätigt, dass ein Produkt den geltenden europäischen Sicherheits-, Gesundheits- und Umweltanforderungen sowie den EU-Produktvorschriften entspricht und innerhalb der EU frei gehandelt werden darf.



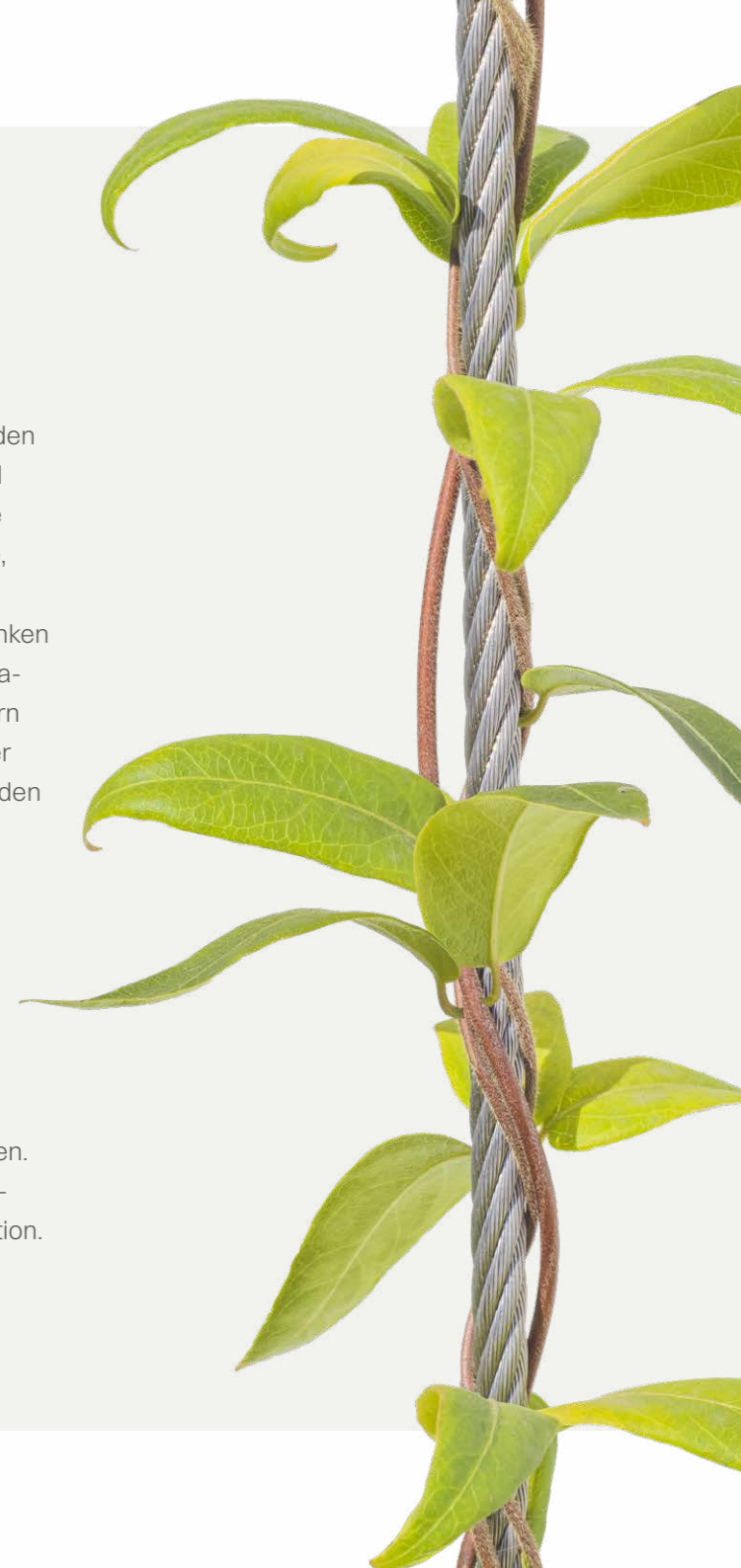
VORTEILE VON BEGRÜNUNGEN NÜTZLICHES GRÜN

Grüne Umgebungen bringen zahlreiche Vorteile mit sich: Eine Fassadenbegrünung hat nachweislich positive Effekte auf den Menschen: Sie steigert das Wohlbefinden, wirkt beruhigend und stressmindernd. Zudem bietet sie effektiven Schutz für Gebäude und reduziert Lärm. Im Sommer schützt die Begrünung vor Hitze, während sie im Winter als Wärmedämmung dient.

Begrünte Fassaden binden CO₂, produzieren Sauerstoff und senken durch den Verdunstungseffekt der Blätter die Umgebungstemperatur, was sie zu natürlichen Klimaanlage macht. Gleichzeitig filtern Blätter Feinstaub und verbessern die Luftqualität. Die Fähigkeit der Pflanzen, Wasser aufzunehmen, trägt dazu bei, Starkregenschäden zu vermeiden und entlastet städtische Entwässerungssysteme.

FASSADENBEGRÜNUNGEN MIT SEIL- & NETZLÖSUNGEN

Carl Stahl ARC bietet maßgeschneiderte Fassadenbegrünungssysteme, die für jedes Bauvorhaben eine passende Lösung bieten. Die verschiedenen Systeme zur Begrünung von Fassaden unterscheiden sich nicht nur in ihrer Optik, sondern auch in Ihrer Funktion. Jedes Produkt ist individuell planbar, um den Bedürfnissen der Kunden optimal zu entsprechen.

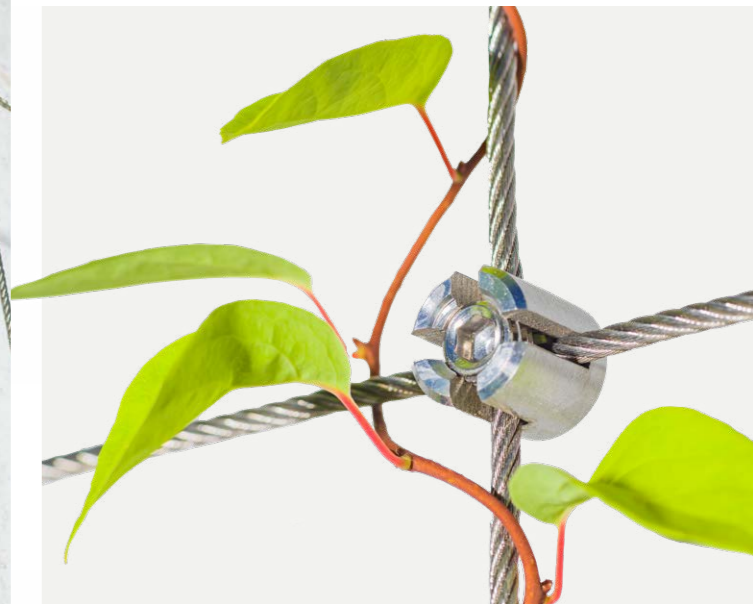


GREENCABLE® LIGHT



Das System GREENCABLE® LIGHT besteht aus einem Aluminium-Sockel inkl. einer Klemmschraube und einer Dicht- und einer Abdeckscheibe. Die Oberfläche der Aluminiumkomponenten ist farblos eloxiert. Die Edelstahlseile können horizontal, vertikal oder auch über Kreuz durch die Distanzhalter geführt werden und können somit grüne Muster an die Fassaden zaubern.

Durch die einfache Montage und hohe Flexibilität bei der Gestaltung ist das GREENCABLE® LIGHT System unkompliziert einsetzbar und individuell erweiterbar, sorgt für Langlebigkeit und eine stilvolle Optik schon während der Wachstumsphase der Kletterpflanzen. Die Rankhilfe für Kletterpflanzen verbindet Technik und Einfachheit für die Fassadenbegrünung nach Ihren Wünschen!





Das lineare System von GREENCABLE® HEAVY besteht aus 2 Edelstahl-Kragarmkonsolen, einer Seilkonfektion \varnothing 8 mm und den notwendigen Befestigungsmitteln. Dieses Grundsystem ermöglicht je nach Windzone und Pflanzenlastklasse eine max. Berankungshöhe von 9-14 m, und kann durch zusätzliche Zwischenkonsolen bis auf 20 m erweitert werden. Diese Systeme eignen sich hauptsächlich für Pflanzen mit hohem Eigengewicht, wie z.B. Schlinger und Winder und wenn die Fassaden ein WDV-System aufweisen.

Ferner können die senkrechten Grundsysteme mit horizontalen Stäben zu einem Rankgitter ausgebaut werden. Für alle diese Standard-Varianten stehen statische Nachweise zur Verfügung. Die Anzahl der Befestigungspunkte und die Durchdringung an der Fassade wird bei diesem System auf ein notwendiges Minimum reduziert.





INDIVIDUELLE LÖSUNGEN

Mit GREENCABLE® HEAVY realisieren wir maßgeschneiderte Begrünungslösungen für unterschiedlichste Fassadenarten. Ob Wärmedämmverbundsysteme (WDVS), Holzbau oder Stahlbauträger - das System bietet auch bei komplexen Anforderungen eine dauerhafte und nachhaltige Fassadenbegrünung.

Dank individueller Planung und technischer Anpassungen entstehen Lösungen, die sowohl funktional als auch gestalterisch überzeugen.

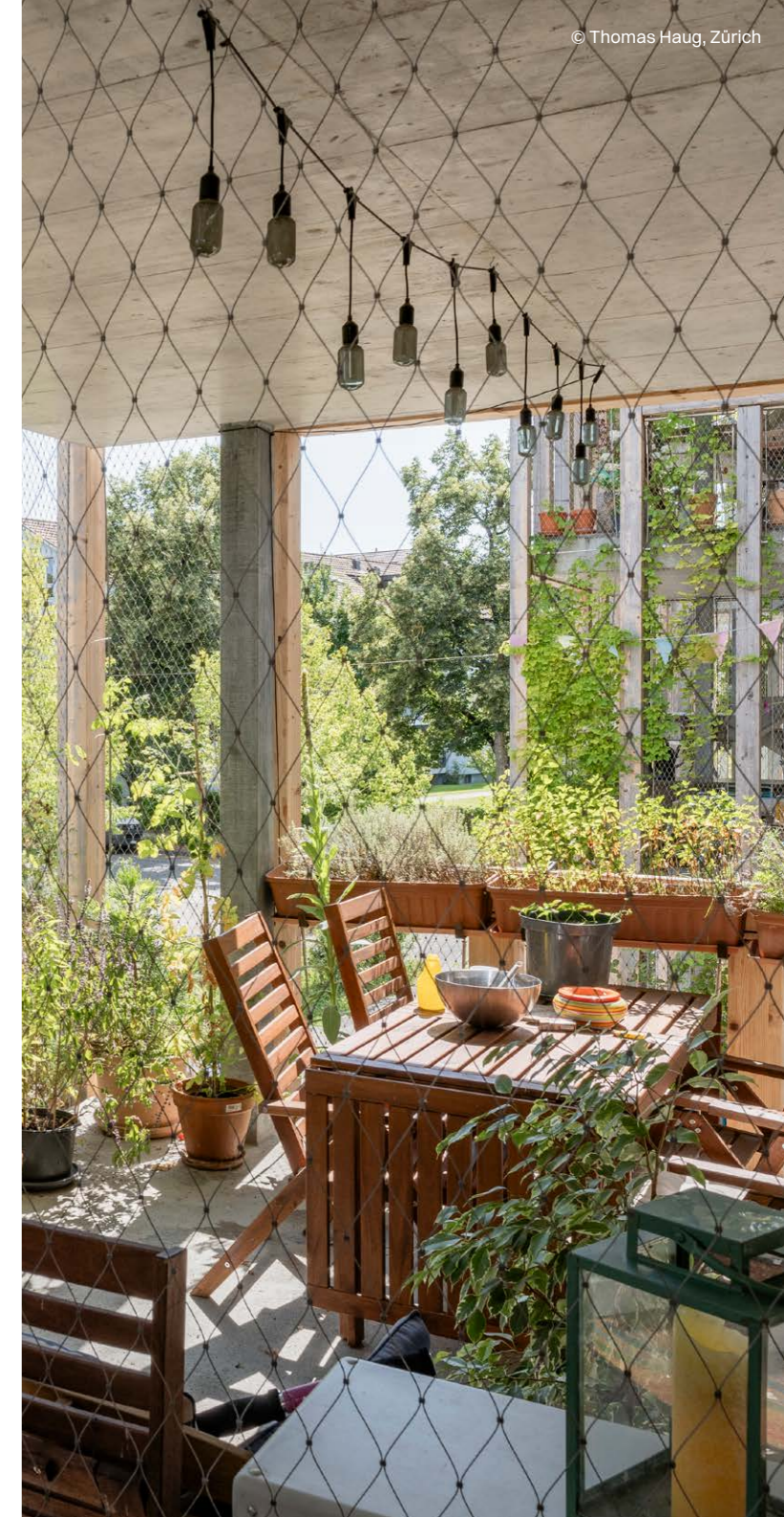
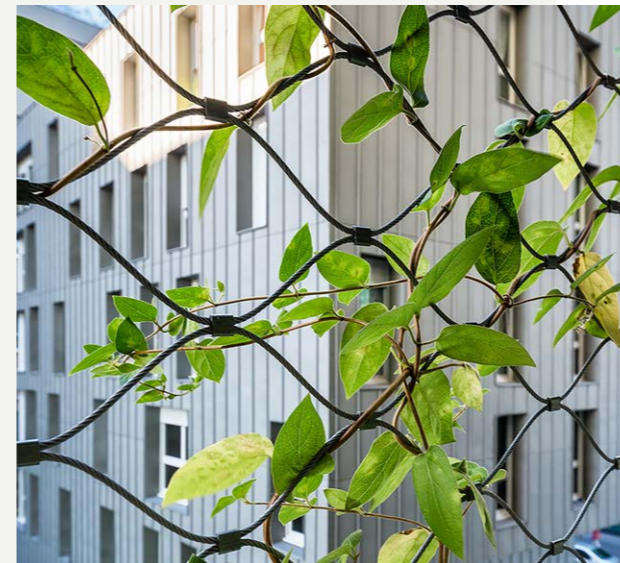




© Thomas Haug, Zürich

Das GREENCABLE® SAFETY System besteht aus X-TEND® Edelstahl-Seilnetzen, die in diesem Zusammenhang gleichzeitig als Absturzsicherung dienen, beispielsweise an Fassaden von Parkhäusern sowie Büro- und Wohngebäuden. So lassen sich die Vorteile der Fassadenbegrünung ideal mit Sicherung und Design verbinden.

Alle baulichen Strukturen mit X-TEND® zeichnen sich aus durch große Tragfähigkeit und Spannweite bei geringem Eigengewicht und hoher Transparenz. Hochwertiger Edelstahl gewährleistet die Langlebigkeit und Wartungsfreiheit. Die Seilnetze haben einen Seil-Ø von 2 - 3 mm und je nach Projektanforderungen variieren die Maschenweiten von 80 - 300 mm. Die Netzflächen können beliebig groß ausgeführt werden, mit Randseilen oder Randrohren am Bauwerk befestigt werden, und sind an die geometrischen Gegebenheiten vor Ort auch 3-dimensional anpassbar.



© Thomas Haug, Zürich

CABLE & MESH SOLUTIONS FOR FACADE GREENERY

Certified Safety & Sustainability



ProCA Product Passports (QNG, DGNB 2023, EU-Tax)
Our Digital Product Passports (DPP) provide transparency regarding materials, origin and sustainability, and help clients and designers meet the requirements of QNG, DGNB and the EU Taxonomy.



EPD (Environmental Product Declaration)
An EPD provides reliable and standardised environmental information covering the entire life cycle of a product - from manufacture to recycling.



ETA (European Technical Assessment)
The ETA confirms the technical performance of a construction product and enables its safe and certified use in Europe - even where no harmonised standard exists.



RC3 (Resistance Class 3)
RC3 denotes a high level of burglary resistance that has been tested in accordance with standards. Products in this resistance class offer effective protection against targeted burglary attempts using an extended range of tools, such as screwdrivers, combination pliers and crowbars, and can withstand such attacks for a defined period of 5 minutes.



CE marking
The CE mark confirms that a product complies with the applicable European safety, health and environmental requirements, as well as EU product regulations, and may be freely traded within the EU.



ADVANTAGES OF GREENERY USEFUL GREENERY

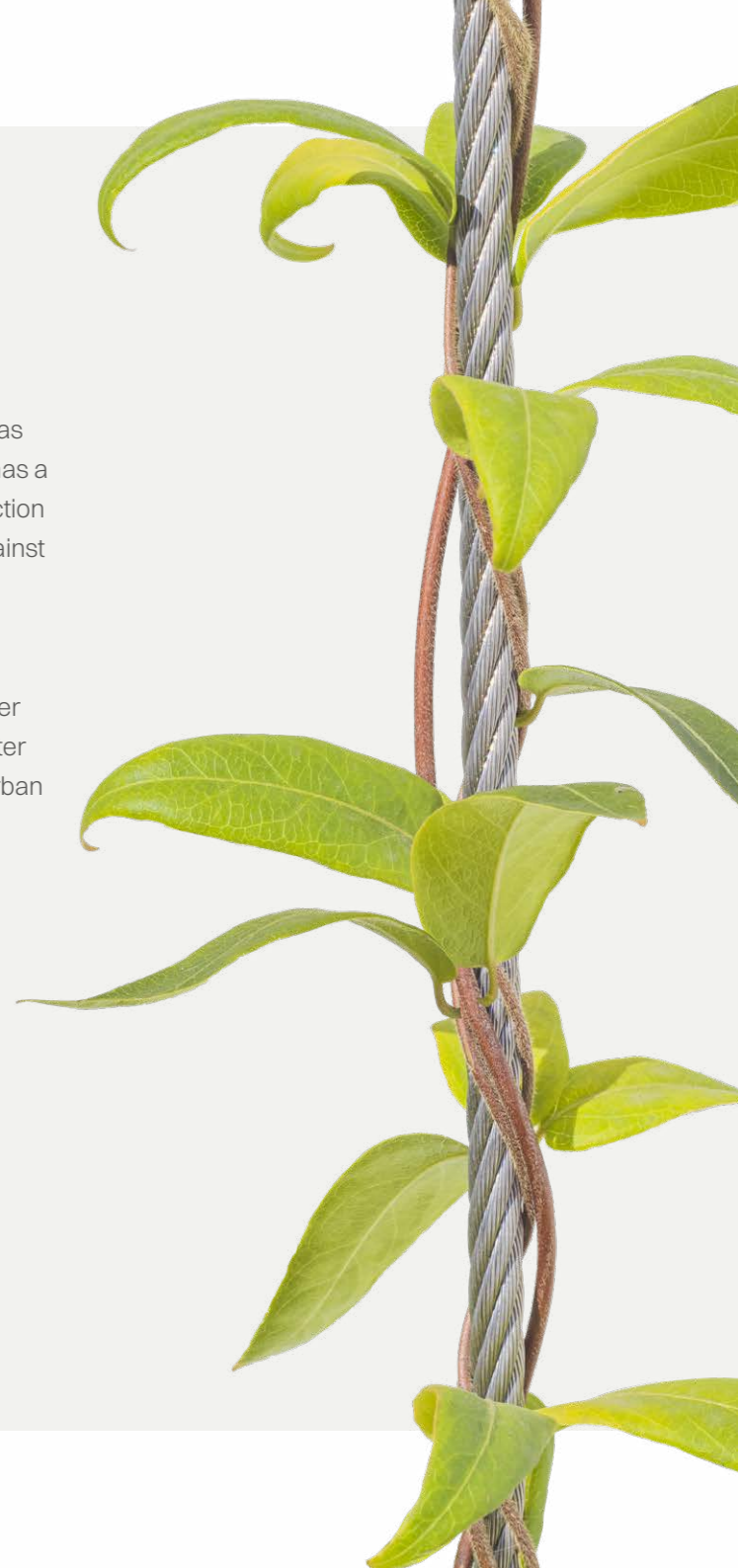
Green environments have numerous benefits. Facade greening has demonstrably positive effects on people: it increases well-being, has a calming effect and reduces stress. It also provides effective protection for buildings and reduces noise. In summer, greenery protects against heat, while in winter it acts as thermal insulation.

Green facades bind CO₂, produce oxygen and lower the ambient temperature through the evaporation effect of the leaves, making them natural air conditioning systems. At the same time, leaves filter fine dust and improve air quality. The ability of plants to absorb water helps to prevent heavy rain damage and relieves the burden on urban drainage systems.

FACADE GREENERY WITH CABLE & MESH SOLUTIONS

Carl Stahl ARC's customised facade greening systems offer a suitable solution for every building project.

The various facade greening systems differ not only in their appearance, but also in their function. Each project can be defined to optimally meet the customer's needs.

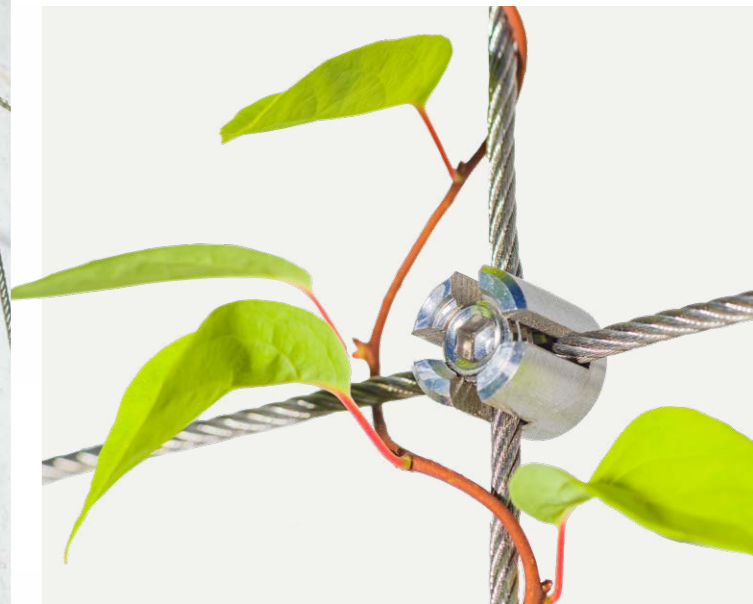


GREENCABLE® LIGHT



The GREENCABLE® LIGHT system consists of an aluminium base including a clamping screw, a sealing washer and a cover washer. The surface of the aluminium components is colourless anodised. The Stainless Steel Cables can be guided horizontally, vertically or crosswise through the spacers and can thus create green patterns on the facades.

The GREENCABLE® LIGHT system is easy to use and can be customised project-wise thanks to its simple installation and high degree of design flexibility, ensuring longevity and a stylish look even during the climbing plants' growth phase. The climbing support for climbing plants combines technology and simplicity for facade greening according to your wishes!

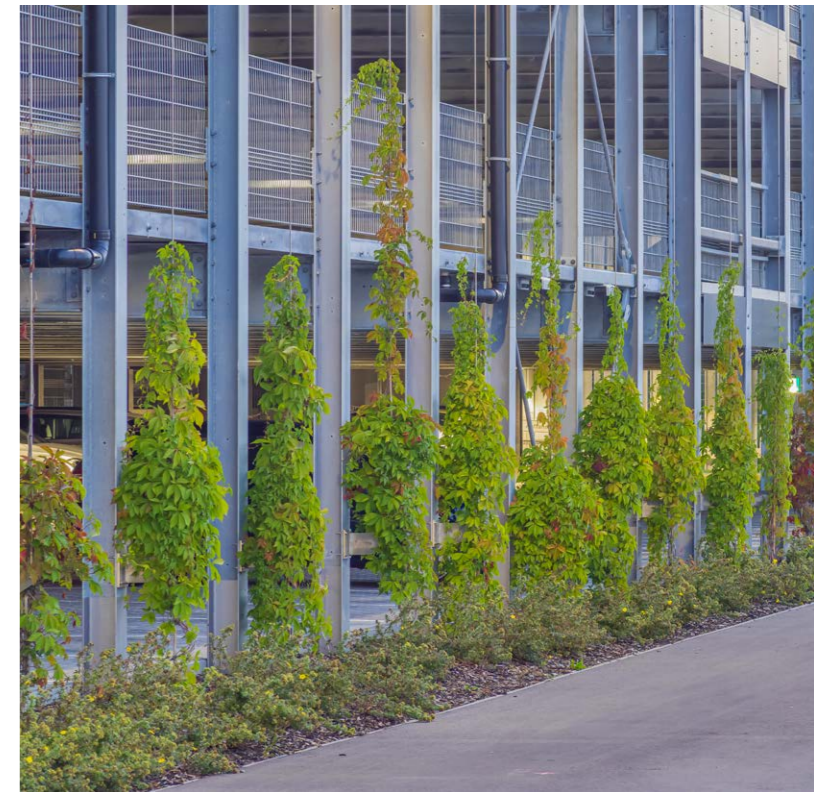


GREENCABLE® HEAVY



The GREENCABLE® HEAVY linear system consists of 2 stainless steel brackets, a cable assembly \varnothing 8 mm and the fixing components. Depending on the wind zone and plant load class, this basic system allows for a maximum climbing height of 9-14 m and can be extended up to 20 m using additional intermediate brackets. These systems are mainly suitable for plants with a high self weight, such as climbers and winders, and if the facades have an ETIC-system.

The basic vertical systems can also be extended with horizontal rods to form a trellis. Structural analysis are available for all these standard variants. The number of fixing points and the penetration of the facade are reduced to the absolute minimum with this system.

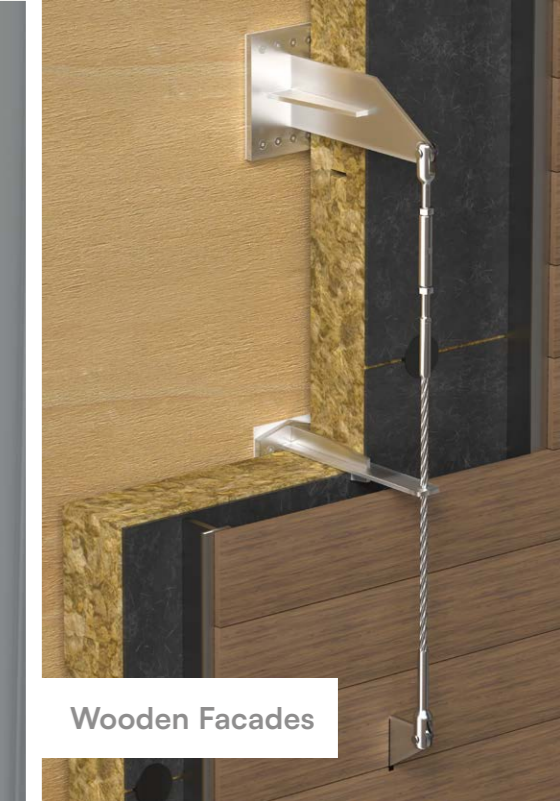




Thermal insulation System (ETICS)



Steel substructure

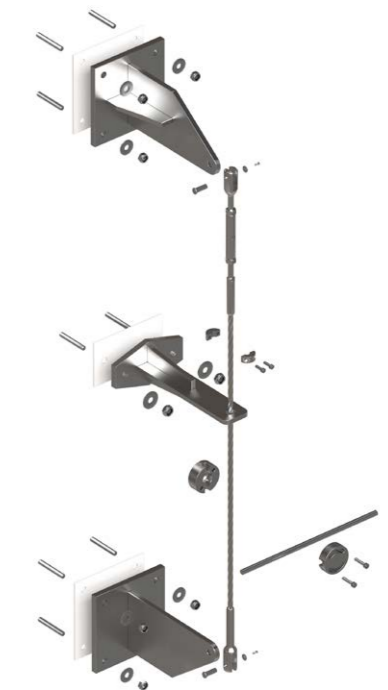


Wooden Facades

CUSTOMISED SOLUTIONS

With GREENCABLE® HEAVY, we deliver bespoke greening solutions for a wide variety of facade types. Whether it's external thermal insulation composite systems (ETICS), timber facades or steel structural members - the system provides durable and sustainable facade greening even for complex requirements.

Thanks to project-specific planning and technical adaptations, we create solutions that fulfil the requirements both functionally and aesthetically.

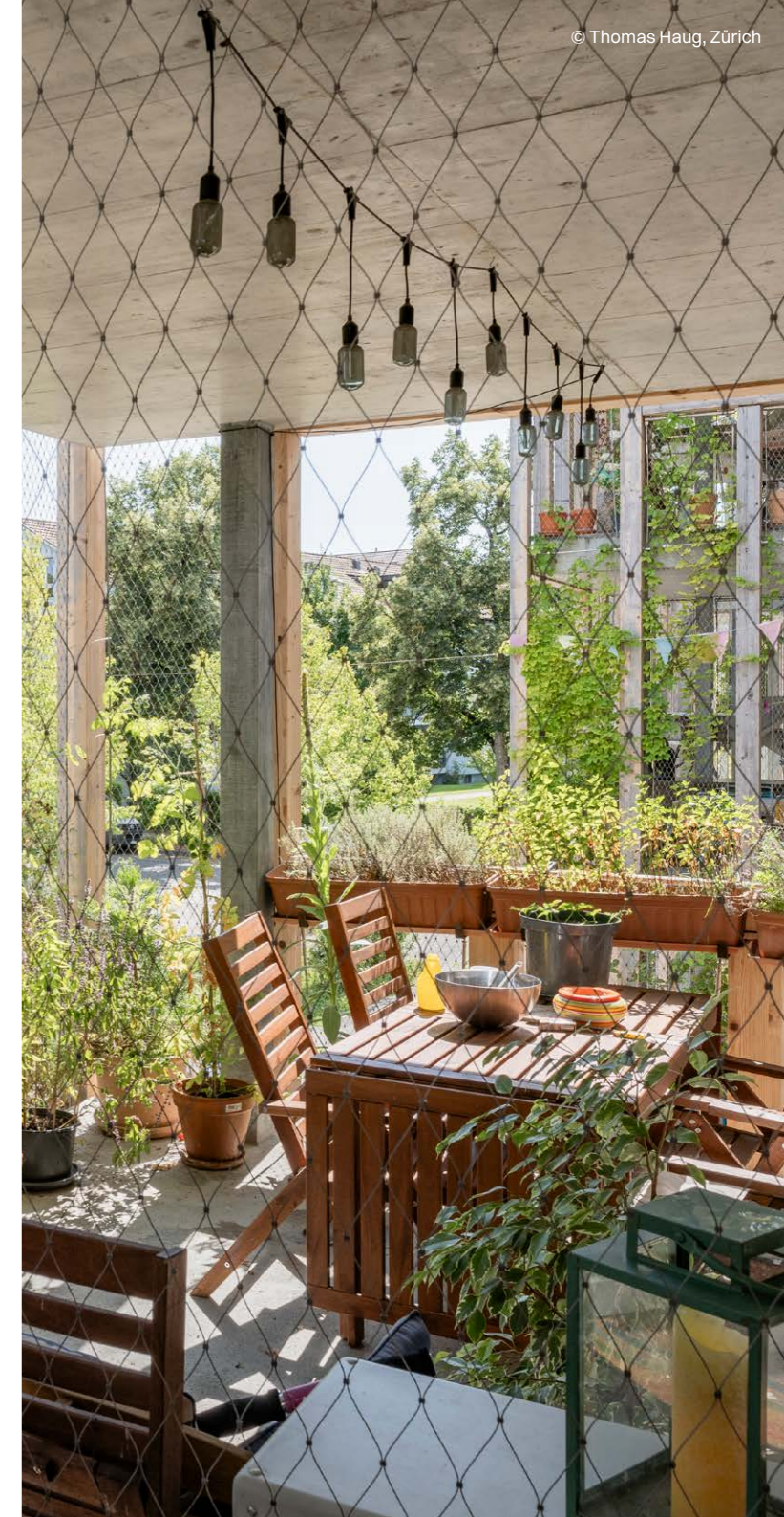
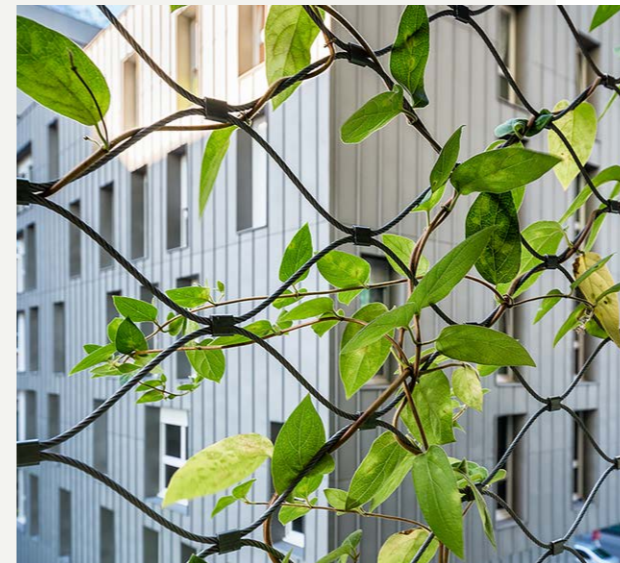


GREENCABLE® SAFETY



The GREENCABLE® SAFETY system consists of X-TEND® Stainless Steel Cable Mesh, which in this context also serves as a fall protection system, for example on the facades of car parks, as well as office and residential buildings. This allows the benefits of green facades to be perfectly combined with safety and design.

All structural systems using X-TEND® are characterised by high load-bearing capacity and span, combined with low self weight and high transparency. High-quality stainless steel ensures durability and maintenance-free operation. The cable meshes have a cable diameter of 2-3 mm and, depending on project requirements, the mesh diamond sizes vary from 80 to 300 mm. The mesh surfaces can be made to any size, guided along the structure using border cables or border tubes, and can also be adapted 3-dimensionally to the geometric conditions on site.



Zertifizierte Sicherheit & Nachhaltigkeit
Certified Safety & Sustainability



EOTA RC3



Carl Stahl
ARCHITEKTUR

www.greencable.eu
www.carlstahl-architektur.com



Version 05/2026