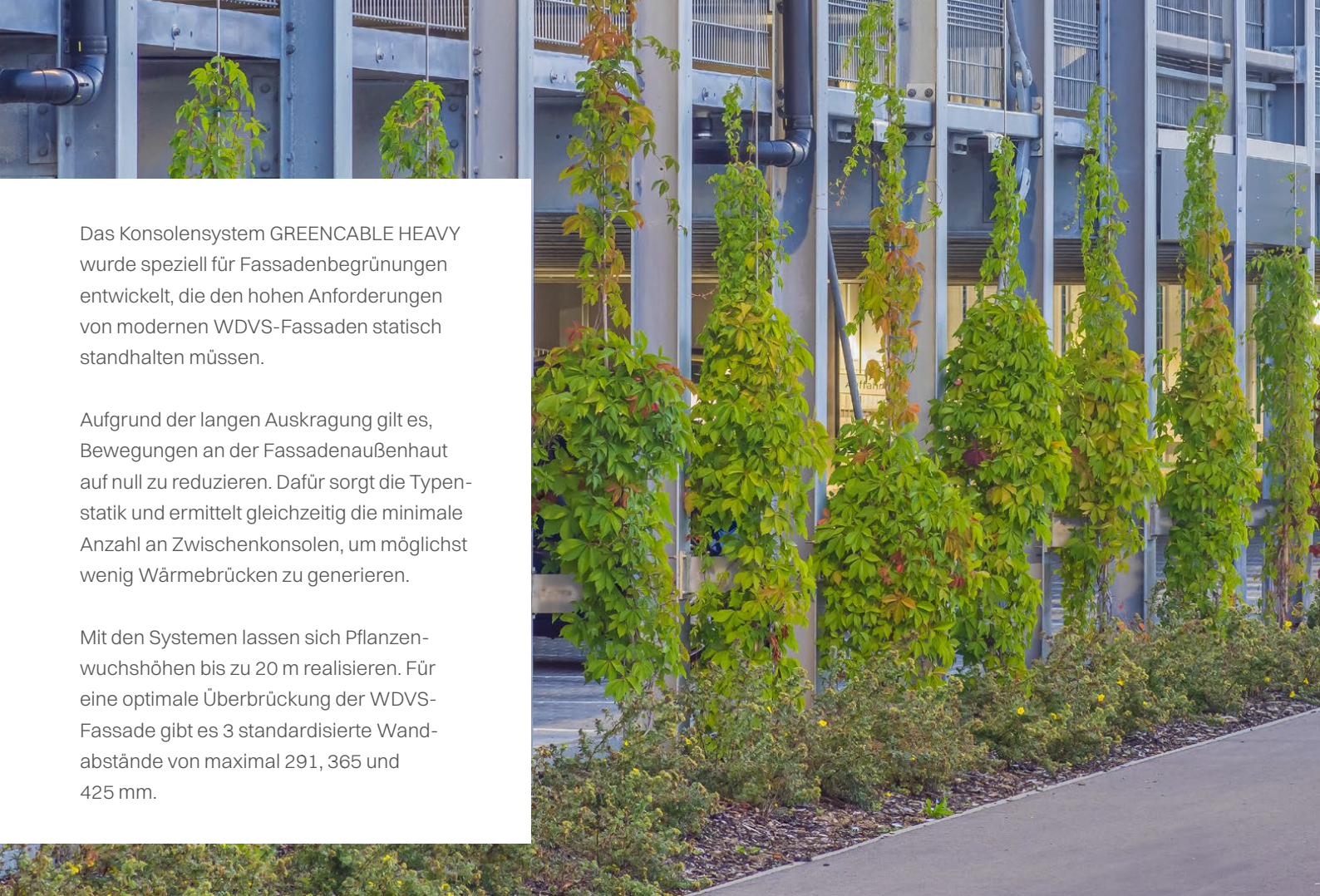


FASSADENBEGRÜNUNGSSYSTEM
GRENCABLE® HEAVY



Das Konsolensystem GREENCABLE HEAVY wurde speziell für Fassadenbegrünungen entwickelt, die den hohen Anforderungen von modernen WDVS-Fassaden statisch standhalten müssen.

Aufgrund der langen Auskragung gilt es, Bewegungen an der Fassadenaußenhaut auf null zu reduzieren. Dafür sorgt die Typenstatik und ermittelt gleichzeitig die minimale Anzahl an Zwischenkonsolen, um möglichst wenig Wärmebrücken zu generieren.

Mit den Systemen lassen sich Pflanzwuchshöhen bis zu 20 m realisieren. Für eine optimale Überbrückung der WDVS-Fassade gibt es 3 standardisierte Wandabstände von maximal 291, 365 und 425 mm.



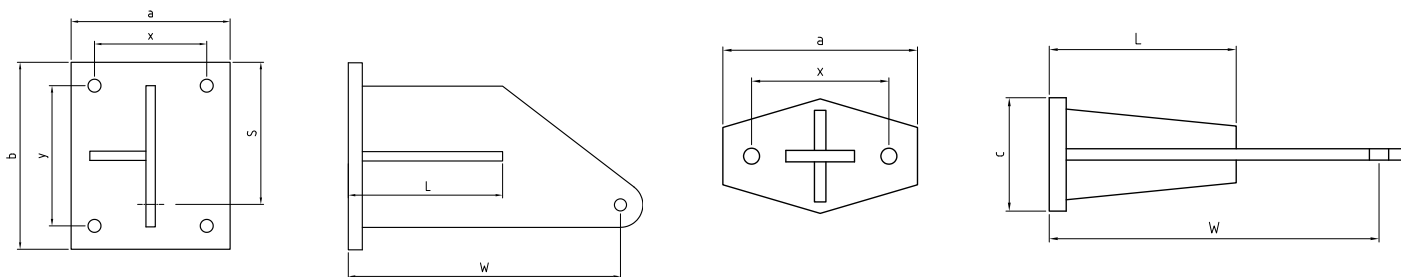
GREENCABLE® HEAVY SYSTEM BESTANDTEILE

2x Edelstahl Endkonsolen (optional mit Zwischenkonsolen),
2x Thermoplaten (5mm),
1x Seil Ø 8 mm mit Spannsystem (optional mit Klettersprossen),
inkl. Befestigungen in Stahl, Stahlbeton und Holz,
inkl. Zulassungen und Systemstatik.

Je nach Pflanzenanforderungen können die vertikalen Systeme im max. Abstand von 70 cm zueinander, auch mit horizontalen Stäben und Kreuzklemmen verbunden werden. Damit lassen sich nicht nur reine Schlingpflanzen, sondern auch sogenannte Sprossranker an die Fassaden bringen. In Abhängigkeit von der gewünschten Wuchshöhe, Windzone oder Pflanzenlastklasse können die Systeme mit Zwischenkonsolen erweitert werden. Mit der Pflanzenliste in Verbindung mit den Windzonen lassen sich anhand der Statikmatrix zielsicher und planungsgenau die notwendigen Materialien herausziehen und mit wenigen „clicks“ in den Plan einfügen.

Ausschreibungstexte und CAD-Datensätze stehen als Download parat, videounterstützte Montageanleitungen runden den Service ab.

GRENCABLE® HEAVY SYSTEM FÜR BETON UND STAHL



Kragarmkonsole

Artikel Nr.	W	L	a	b	x	y	S
G02-02-291	291	165	170	200	120	150	152
G02-02-365	365	205	170	200	120	150	152
G02-02-425	425	255	170	200	120	150	152

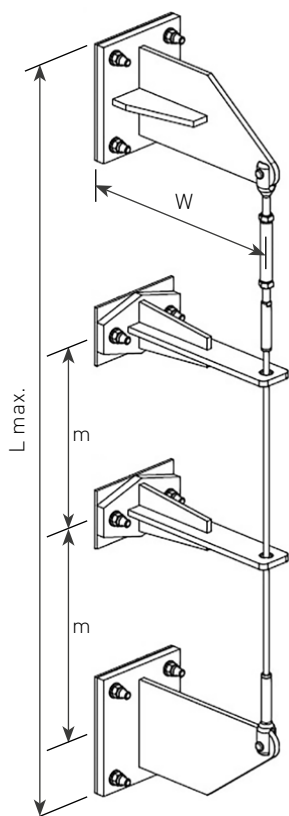
Zwischenkonsole

Artikel Nr.	W	L	a	c	x
G02-03-291	291	165	170	100	120
G02-03-365	365	185	170	100	120
G02-03-425	425	255	170	100	120

Werkstoff 1.4301

Alle Angaben in mm

Statik Matrix



W=291 (mm)									
Windzonen	WZ 1	WZ 1	WZ 1	WZ 2	WZ 2	WZ 2	WZ 2	WZ 3	WZ 3
Lastklasse Pflanzen	2	3	5	2	3	3	5	2	3
Anzahl Zwischenkonsolen	-	-	2	-	-	2	3	-	-
Konsolenabstand (m)	-	-	5	-	-	6,6	5	-	-
L max. (m)	14	13	15	12	11	20	20	10	9

W=365 (mm)						
Windzonen	WZ 1	WZ 2*	WZ 2*	WZ 2*	WZ 3*	WZ 4*
Lastklasse Pflanzen	3	3	3	5	3	3
Anzahl Zwischenkonsolen	3	4	-	6	6	7
Konsolenabstand (m)	5	4	-	2,5	2,8	2,5
L max. (m)	20	20	6	18	20	20

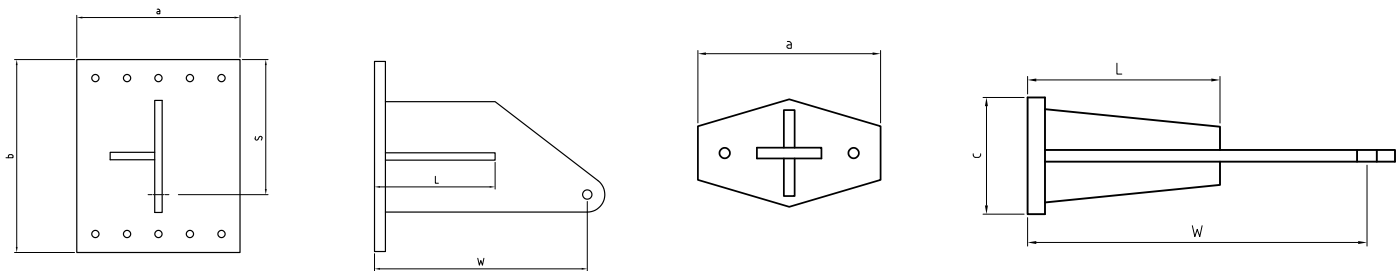
W=425 (mm)					
Windzonen	WZ 1	WZ 2*	WZ 2*	WZ 3*	WZ 4*
Lastklasse Pflanzen	3	3	5	3	3
Anzahl Zwischenkonsolen	3	5	8	7	8
Konsolenabstand (m)	5	3,3	2	2,5	2,2
L max. (m)	20	20	18	20	20

Wandabstand W zzgl. 5 mm Thermostop

Windzonen gem. DIN EN 13659, *Binnenland & Küstenregionen

GRENCABLE® HEAVY SYSTEM FÜR

HOLZ



Kragarmkonsole

Artikel Nr.	W	L	a	b	S
G02-04-425	425	255	220	260	181

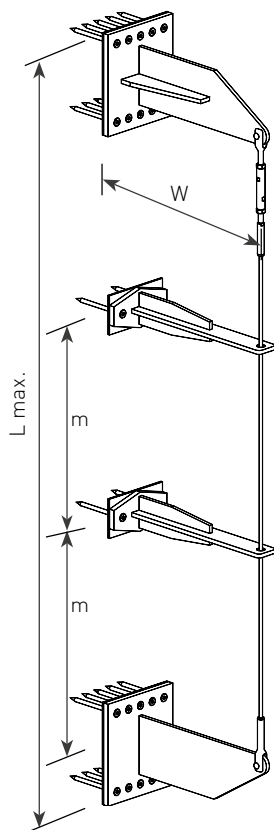
Zwischenkonsole

Artikel Nr.	W	L	a	c
G02-05-425	425	255	180	100

Werkstoff 1.4301

Alle Angaben in mm

Statik Matrix



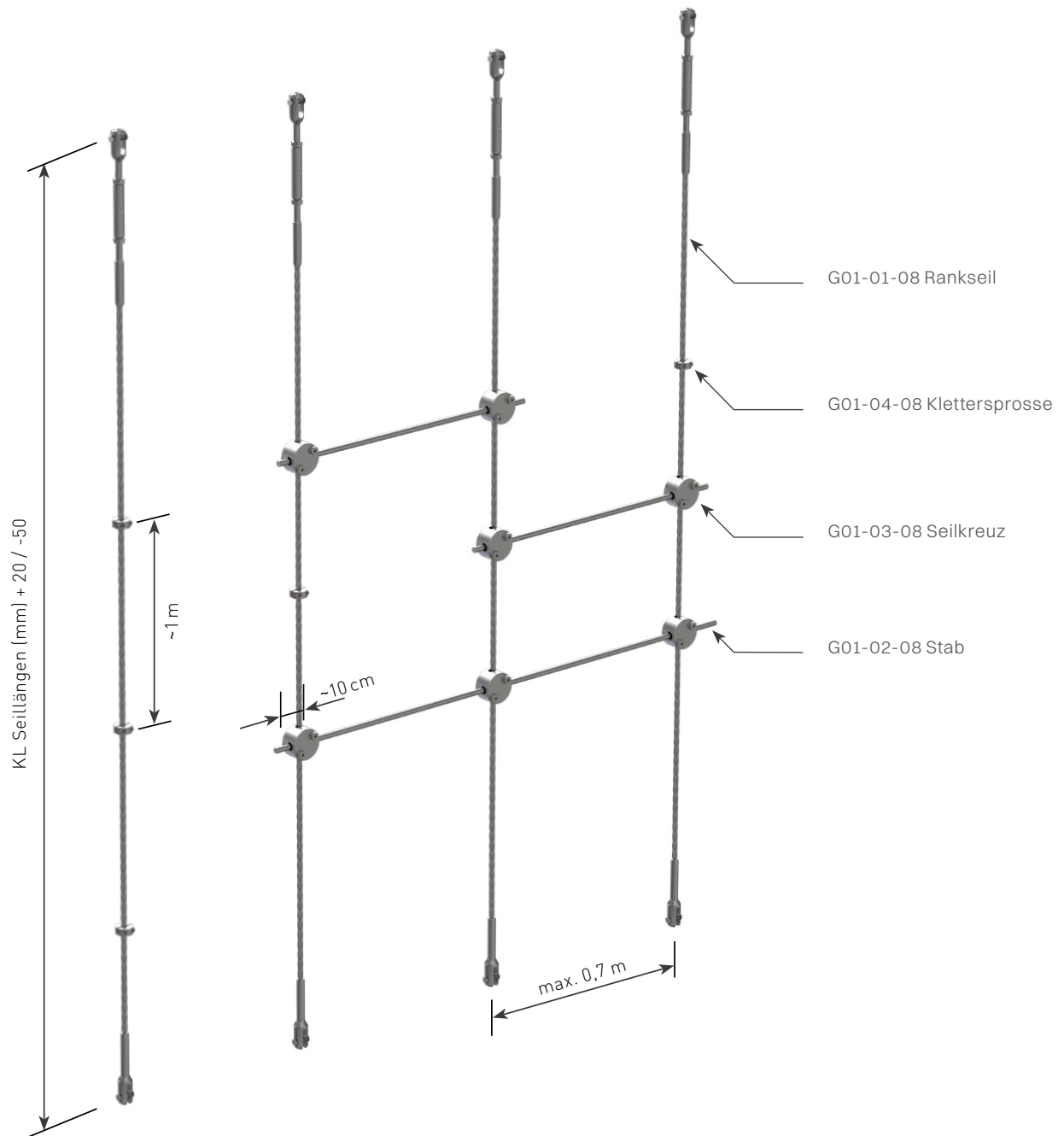
W = ≤ 425 (mm)					
Windzonen	WZ 1+2			WZ 3*	
Lastklasse Pflanzen	bis 4			bis 4	
Anzahl Zwischenkonsolen	-	1	2	-	1
Konsolenabstand (m)	-	3,7	3,7	-	3,7
L max. (m)	5	7,4	11,1	5	7,4

Wandabstand W zzgl. 5 mm Thermostop

Windzonen gem. DIN EN 13659,

*Binnenland und maximale Gebäudeoberkante bis 10 m

ZUBEHÖR



Artikel Nr.	Bezeichnung	Werkstoff
G01-01-08	Rankseil	1.4401
G01-04-08	Klettersprosse	1.4401
G01-03-08	Seilkreuz	1.4401
G01-02-08	Stab	1.4301



an WDVS Fassaden



an Stahlbauträgern



an Holz-Fassaden

Individuelle Lösungen für Ihre Begrünung.

Gerne passen wir unser System auch an spezielle Kundenwünsche an. Planungsänderungen oder Sonderlösungen inklusive einer Statik sind für uns kein Problem.

Benötigen Sie noch weitere Informationen oder haben Sie weitere Fragen? Dann zögern Sie nicht, unser Team zu kontaktieren. Hier stehen unsere zertifizierten Kollegen für Sie zur Verfügung.

Carl Stahl
ARCHITEKTUR



+49 (0) 7162 948 150 700
seilssysteme@carlstahl-arc.com

greencable.eu
carlstahl-architektur.com