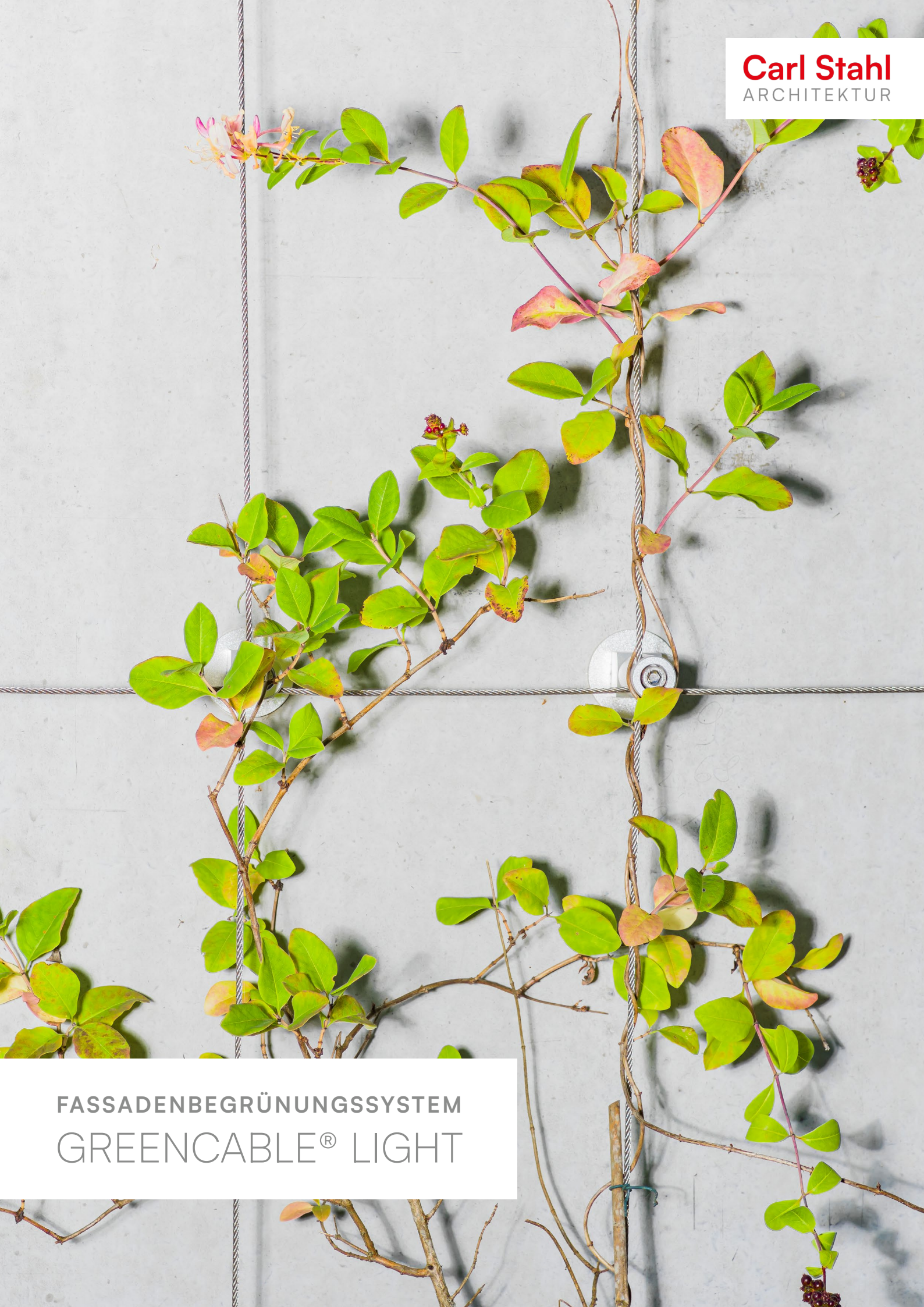
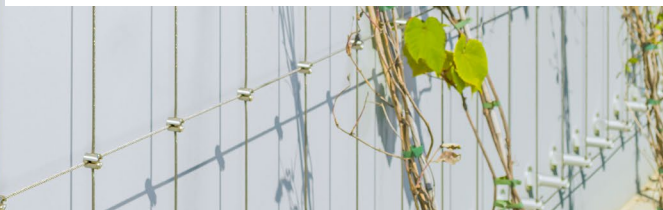


FASSADENBEGRÜNUNGSSYSTEM
GREENCABLE® LIGHT



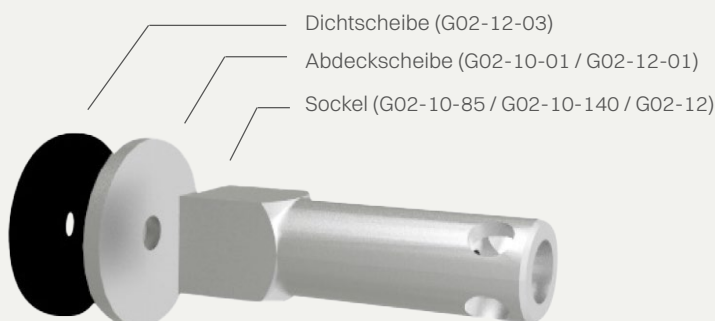


Dank der unkomplizierten Montage und der großen Flexibilität in der Gestaltung ist das GREENCABLE®- LIGHT System äußerst vielseitig und individuell erweiterbar. Es gewährleistet Langlebigkeit und eine stilvolle Optik bereits während der Wachstumsphase der Kletterpflanzen. Die speziellen A4-Edelstahlseile können horizontal, vertikal oder über Kreuz durch die Sockel geführt werden, wodurch grüne Muster an den Fassaden entstehen. Ohne den Einsatz besonderer Werkzeuge kombiniert diese Rankhilfe für Kletterpflanzen Technik und Einfachheit und ermöglicht eine Fassadenbegrünung ganz nach Ihren Vorstellungen.



GREENCABLE LIGHT SYSTEM BESTANDTEILE

- 1x Aluminium-Sockel inkl. einer Klemmschraube,
- 1x Aluminium Abdeckscheibe und
- 1x Dichtscheibe aus Zellkautschuk für unebene Strukturen.

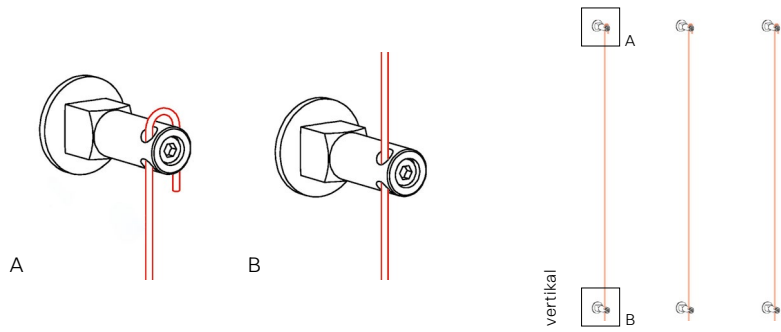


Als Rankhilfe dient ein hochflexibles Drahtseil aus rost- und säurebeständigem Edelstahl. Die Oberfläche der Aluminiumkomponenten ist farblos eloxiert und schimmert in mattem Silber. Das System lässt sich auch noch nachträglich mit Klettersprossen nachrüsten. Durch die metrische Gewindeaufnahme am Sockelfuß lässt sich das System mit allen gängigen Befestigungsarten kombinieren. Ausschreibungstexte und CAD-Datensätze stehen als Download parat, videounterstützte Montageanleitungen runden den Service ab.

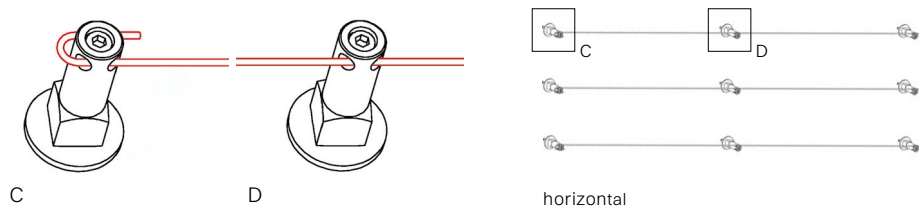
IM ÜBERBLICK

INDIVIDUELLE MÖGLICHKEITEN

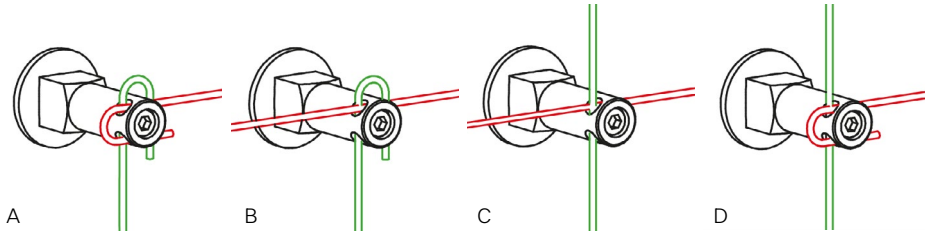
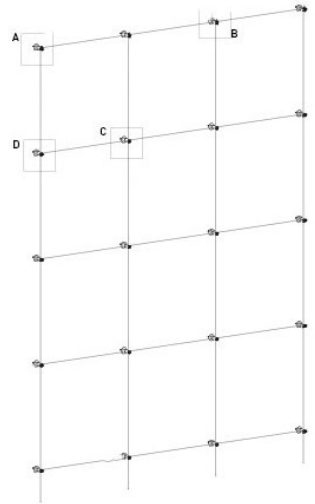
Typ / Bezeichnung	GRENCABLE® Light - vertikal
Pflanzenart	Schlinger / Winder gem. GRENCABLE® Pflanzenliste



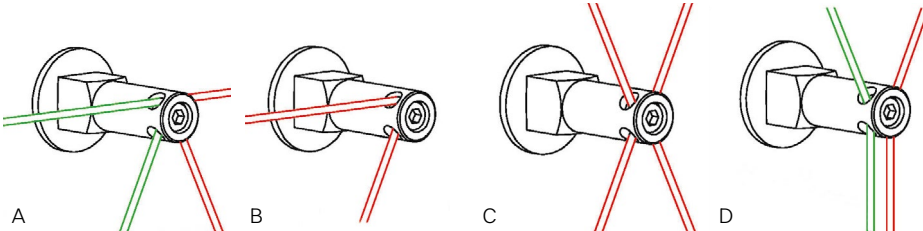
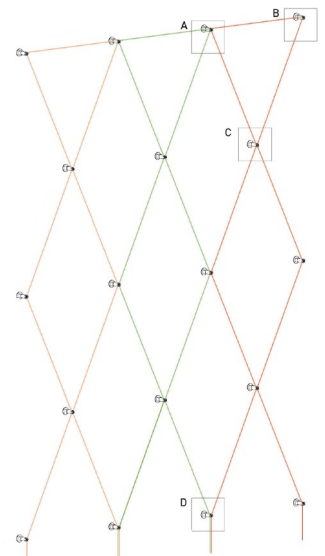
Typ / Bezeichnung	GRENCABLE® Light - horizontal
Pflanzenart	Spreizklimmer gem. GRENCABLE® Pflanzenliste



Typ / Bezeichnung	GREENCABLE® Light - rechteckig
Pflanzenart	Blatt-Stielranker / Sprossranker alternativ auch Schlinger / Winder oder Spreizklimmer gem. GREENCABLE® Pflanzenliste

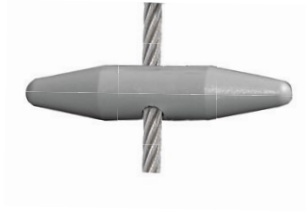


Typ / Bezeichnung	GREENCABLE® Light - rautenförmig als mögliche Sonderform
Pflanzenart	Schlinger / Winder oder Spreizklimmer, je nach Formgestaltung auch Blatt-Stielranker / Sprossranker gem. GREENCABLE® Pflanzenliste





Klettersprosse ALU (G01-05-04)

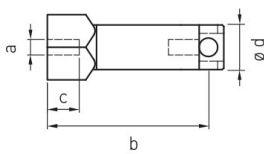


Klettersprosse Kunststoff
(G01-05-04)



Seilkreuz (858-0400-01)
Stab \varnothing 4 mm (922-0400)

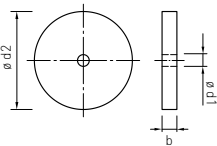
Greencable®-Sockel inkl. Zylinderschraube



Artikel Nr.	a	b	c	\varnothing d
G02-10-85	M10	85	30	29
G02-10-140	M10	140	30	29
G02-12-85*	M12	85	45	29

Werkstoff Aluminium eloxiert
* Mit seitlichen Madenschrauben

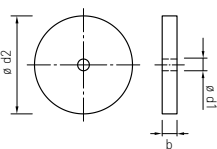
Greencable® Scheibe



Artikel Nr.	b	\varnothing d1	\varnothing d2
G02-10-02	5	10,5	60
G02-12-02	8	12,5	60

Werkstoff Aluminium eloxiert

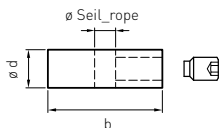
Dichtscheibe



Artikel Nr.	b	\varnothing d1	\varnothing d2
G02-12-03	8	12	60

Werkstoff EPDM soft

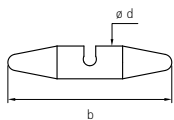
Klettersprosse, Alu



Artikel Nr.	b	\varnothing d	\varnothing Seil
G01-05-04	30	10	5,5

Werkstoff Aluminium eloxiert

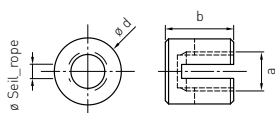
Klettersprosse, Kunststoff



Artikel Nr.	b	\varnothing d	\varnothing Seil
G01-04-04	50	10	4

Werkstoff Kunststoff grau, UV-Beständig

Seilkreuz verstellbar



Artikel Nr.	a	b	\varnothing d	\varnothing Seil
858-0400-01	M12	19,5	20	4

Werkstoff 1.4401



Carl Stahl

ARCHITEKTUR



+49 (0) 7162 948 150 155
seilsysteme@carlstahl-arc.com
greencable.eu
carlstahl-architektur.com